

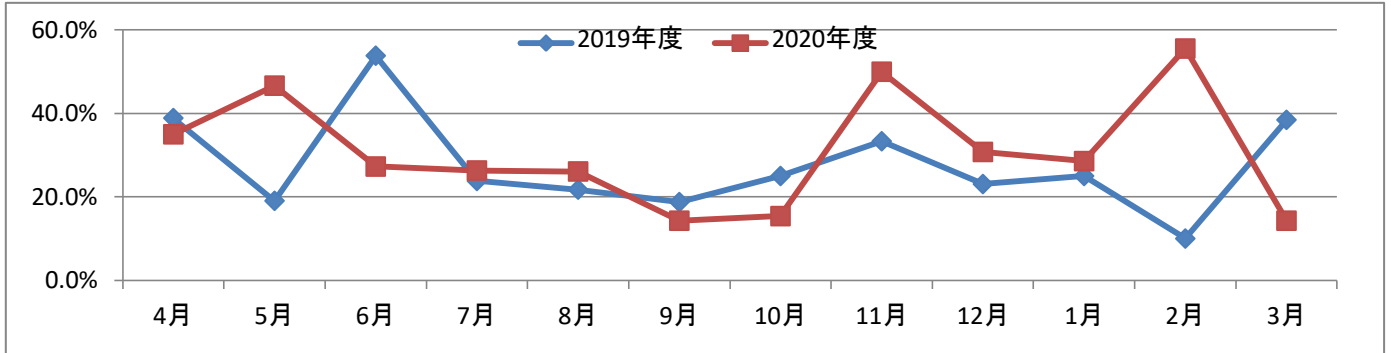
死亡退院率

この指標は退院された患者数のうち、死亡退院された患者数の割合を示したものです。地域の特性や病院の役割、機能、ベッド数、入院患者の疾病や重症度などにより、死亡退院率は変わってきます。

数字だけで他医療機関との単純な比較はできませんが、死亡退院患者率の経時変化を追っていくことで、医療の質が変化していないかを知るのに役立ちます。

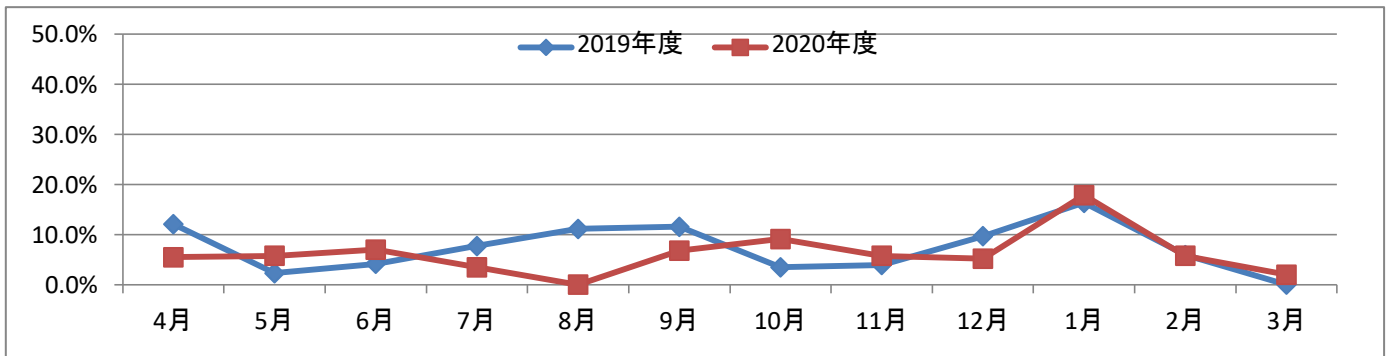
$$\text{死亡退院率} = \frac{\text{死亡退院患者数}}{\text{退院患者数}}$$

一般 死亡退院率



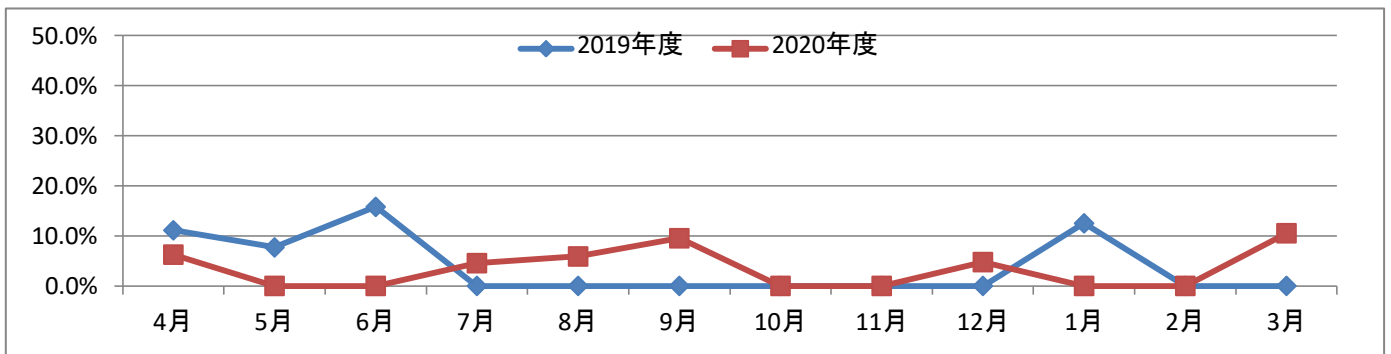
	4月	5月	6月	7月	8月	9月	10月	11月	12月	1月	2月	3月
2019年度	38.9%	19.0%	53.8%	23.8%	21.7%	18.8%	25.0%	33.3%	23.1%	25.0%	10.0%	38.5%
2020年度	35.0%	46.7%	27.3%	26.3%	26.1%	14.3%	15.4%	50.0%	30.8%	28.6%	55.6%	14.3%

ケア 死亡退院率



	4月	5月	6月	7月	8月	9月	10月	11月	12月	1月	2月	3月
2019年度	12.1%	2.3%	4.2%	7.7%	11.1%	11.5%	3.4%	3.9%	9.7%	16.3%	5.9%	0.0%
2020年度	5.5%	5.8%	7.0%	3.4%	0.0%	6.8%	9.1%	5.8%	5.2%	17.9%	5.8%	2.0%

回復期 死亡退院率



	4月	5月	6月	7月	8月	9月	10月	11月	12月	1月	2月	3月
2019年度	11.1%	7.7%	15.8%	0.0%	0.0%	0.0%	0.0%	0.0%	0.0%	12.5%	0.0%	0.0%
2020年度	6.3%	0.0%	0.0%	4.5%	5.9%	9.5%	0.0%	0.0%	4.8%	0.0%	0.0%	10.5%