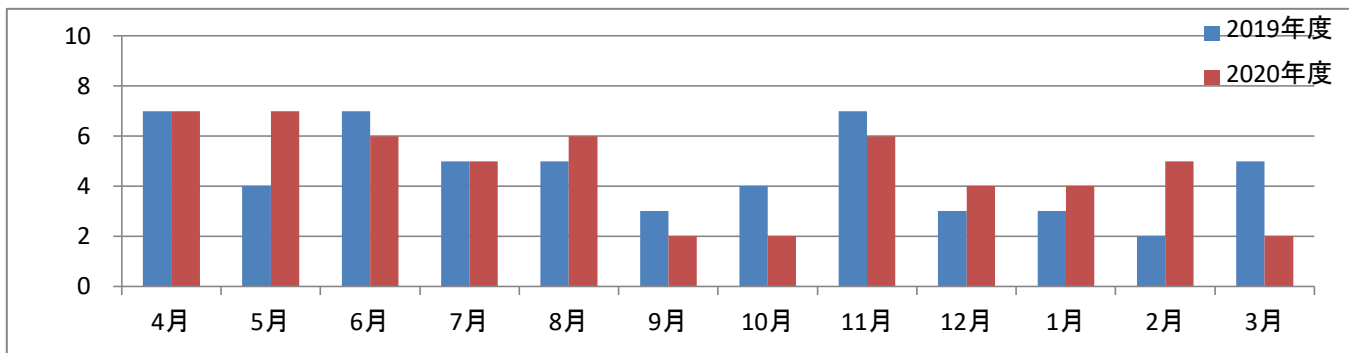


死亡退院件数

この指標は、退院された患者数のうち、死亡退院された患者数の割合を示したものです。地域の特性や病院の役割、機能、ベッド数、入院患者の疾病や重症度などにより、死亡退院患者率は変わってきます。

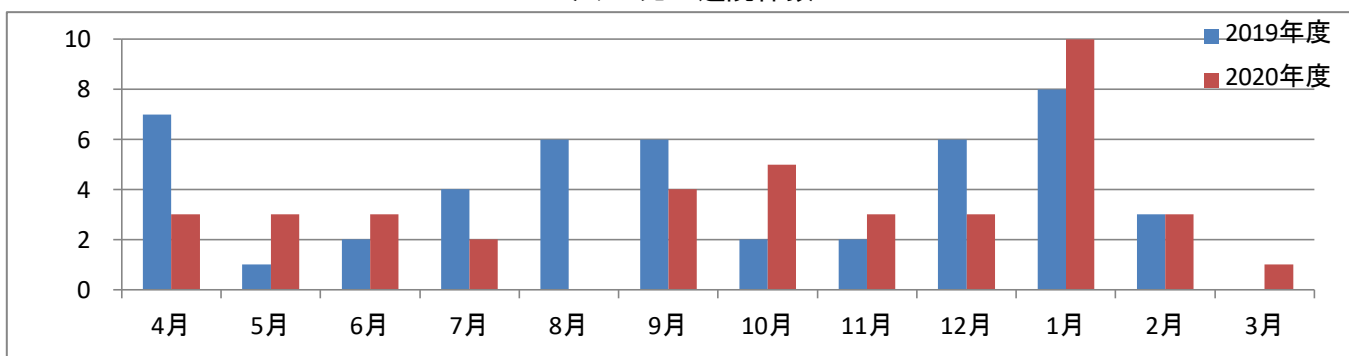
数字だけで他医療機関との単純な比較はできませんが、死亡退院患者率の経時変化を追っていくことで、医療の質が変化していないかを知るのに役立ちます。

一般 死亡退院件数



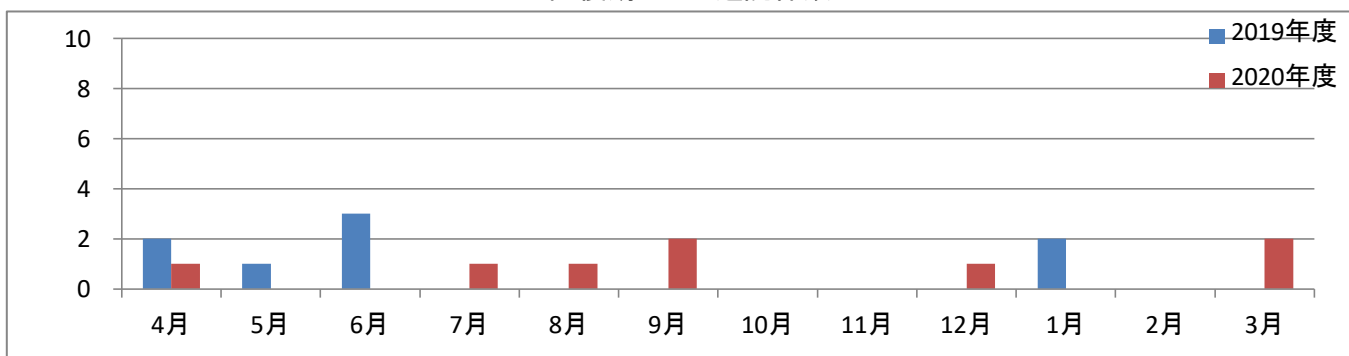
	4月	5月	6月	7月	8月	9月	10月	11月	12月	1月	2月	3月	合計
2019年度	7	4	7	5	5	3	4	7	3	3	2	5	55
2020年度	7	7	6	5	6	2	2	6	4	4	5	2	56

ケア 死亡退院件数



	4月	5月	6月	7月	8月	9月	10月	11月	12月	1月	2月	3月	合計
2019年度	7	1	2	4	6	6	2	2	6	8	3	0	47
2020年度	3	3	3	2	0	4	5	3	3	10	3	1	40

回復期 死亡退院件数



	4月	5月	6月	7月	8月	9月	10月	11月	12月	1月	2月	3月	合計
2019年度	2	1	3	0	0	0	0	0	0	2	0	0	8
2020年度	1	0	0	1	1	2	0	0	1	0	0	2	8