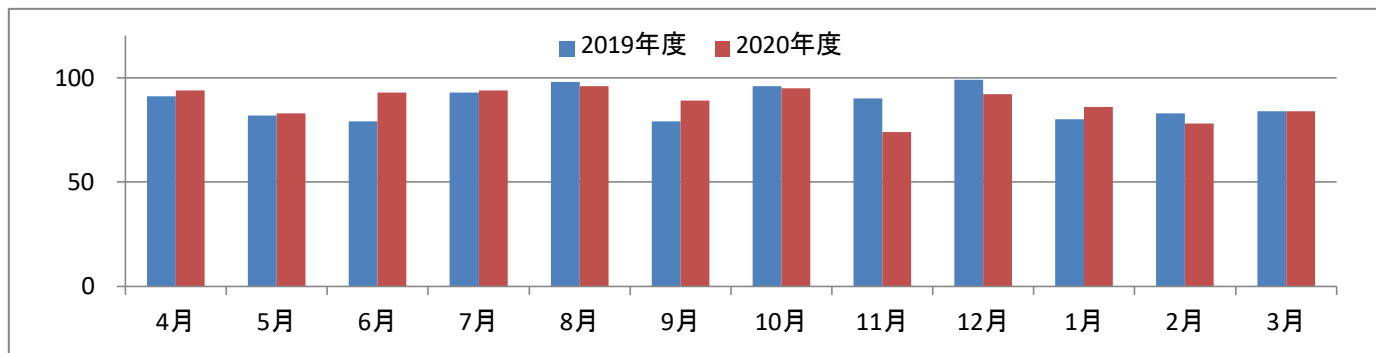


入院件数

1年の間に新たに入院された件数で、病院のベッド数や入院日数、入院待ちの件数などで変動してきます。

入院件数

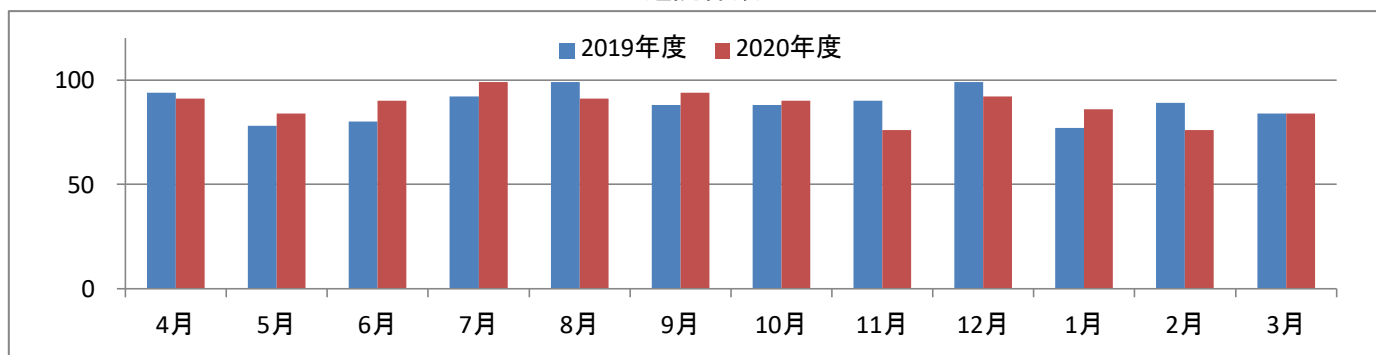


	4月	5月	6月	7月	8月	9月	10月	11月	12月	1月	2月	3月	合計
2019年度	91	82	79	93	98	79	96	90	99	80	83	84	1054
2020年度	94	83	93	94	96	89	95	74	92	86	78	84	1058

退院件数

1年の間に退院された件数で、病院のベッド数や入院日数などで変動してきます。

退院件数



	4月	5月	6月	7月	8月	9月	10月	11月	12月	1月	2月	3月	合計
2019年度	94	78	80	92	99	88	88	90	99	77	89	84	1058
2020年度	91	84	90	99	91	94	90	76	92	86	76	84	1053