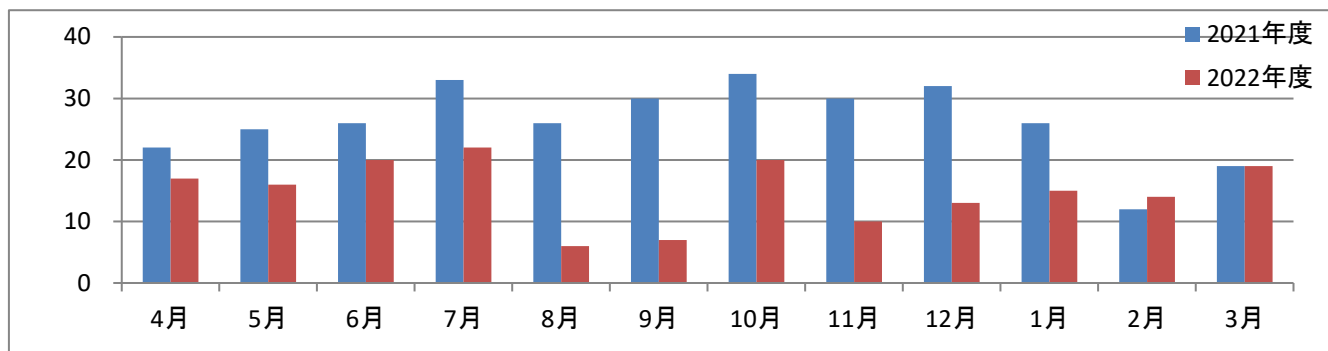


他医療機関診察依頼件数

他医療機関診察依頼件数



	4月	5月	6月	7月	8月	9月	10月	11月	12月	1月	2月	3月	合計
2021年度	22	25	26	33	26	30	34	30	32	26	12	19	315
2022年度	17	16	20	22	6	7	20	10	13	15	14	19	179